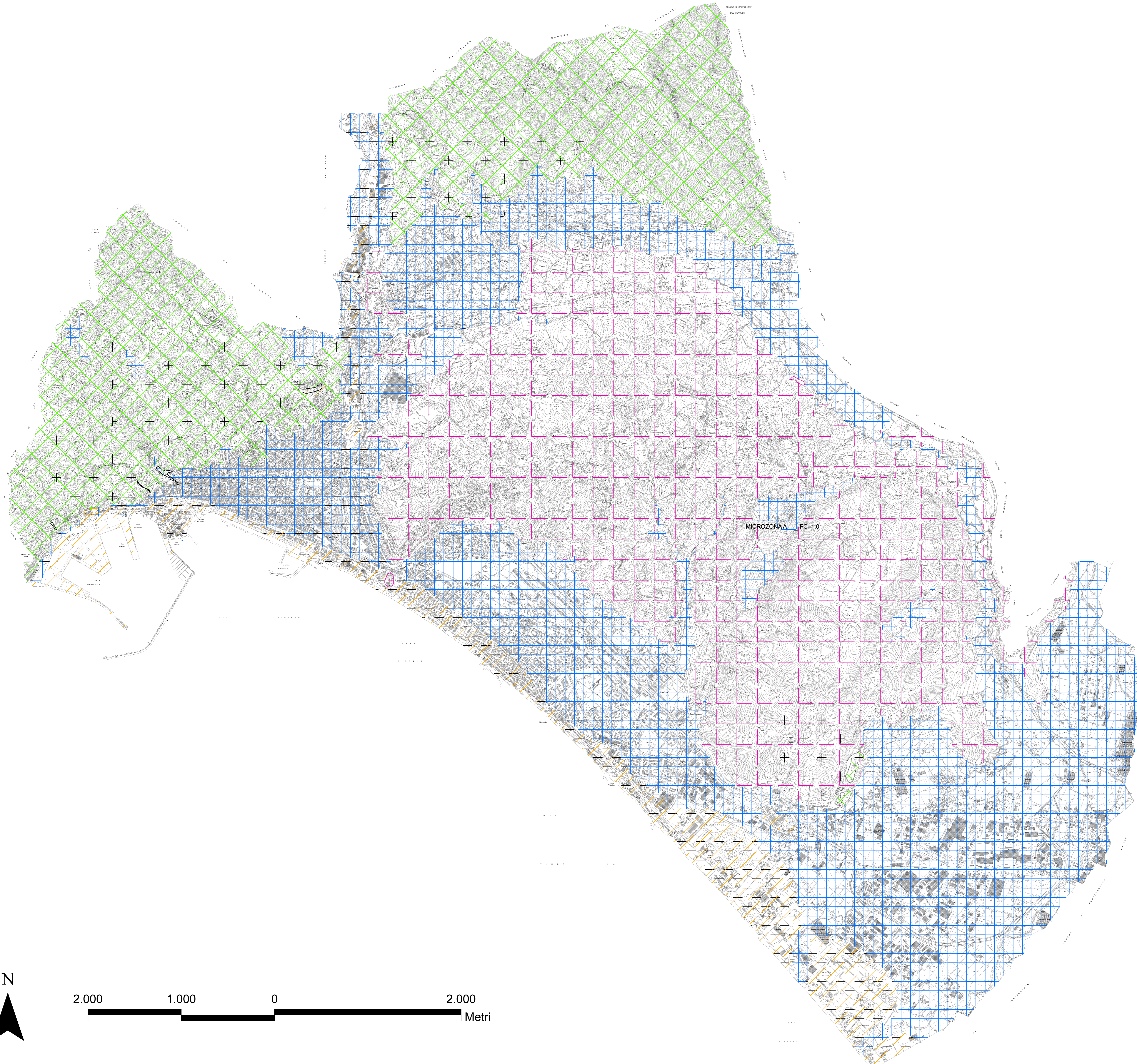




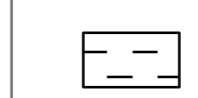
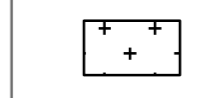


**COMUNE DI SALERNO**  
**PIANO REGOLATORE GENERALE**  
**MICROZONAZIONE IN PROSPETTIVA SISMICA DEL TERRITORIO COMUNALE**  
**1:15000**



**Legenda**

**FATTORE DI AMPLIFICAZIONE DEI SEGNALI SISMICI FC**

- 
**MICROZONA A FC=1.0**  
 Terreni con Vs30 superiore generalmente a 800 m/s  
 (Complesso calcareo, Complesso dolomitico)
  
- 
**MICROZONA B1 FC=1.1**  
 Terreni con Vs30 compreso generalmente tra 500 - 800 m/s  
 (Complesso del tufo litoido, Breccie, Complesso conglomeratico, Complesso arenaceo, Complesso argilloso)
  
- 
**MICROZONA B2 FC=1.2**  
 Terreni con Vs30 compreso generalmente tra 360 - 500 m/s  
 (Depositi eluvio-colluviali, Complesso detritico, Complesso dei terreni alluvionali, Complesso del tufo incoerente)
  
- 
**MICROZONA C FC=1.3**  
 Terreni con Vs30 inferiore generalmente a 360 m/s  
 (Complesso dei depositi lagunari, Complesso delle sabbie di duna, Terreni di riporto o colmata)
  
- 
**AREA A MAGGIORI POTENZIALITÀ DI LIQUEFAZIONE INDIVIDUATE CON METODI DI ZONAZIONE DI PRIMO E SECONDO LIVELLO**
  
- 
**AREE DI POSSIBILI DISSESTI DI VERSANTE INDIVIDUATE CON METODI DI ZONAZIONE DI PRIMO E SECONDO LIVELLO**